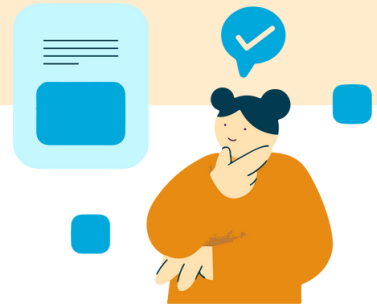


# Punt d'equilibri: Quant hauré de vendre com a mínim

El punt d'equilibri són les vendes que has d'aconseguir per cobrir les despeses de la teva activitat

## 1 Com calcular el punt d'equilibri del meu negoci?



**Punt d'equilibri en unitats =**  
Despeses fixes / (Preu mitjà Venda - Preu mitjà Cost)

**Punt d'equilibri en euros =**  
Punt d'equilibri en unitats \* Preu mitjà Venda

## 2 Què és el marge brut i com puc calcular-lo?

El marge brut correspon al **benefici per vendes**, és a dir, és el **preu de venda que s'obté restant únicament el cost del producte i les altres despeses variables**.

**Marge brut unitari =**  
(Preu mitjà vendes - preu mitjà cost de les vendes)

**% Marge brut =**  
(Marge brut unitari / preu mitjà vendes) \* 100

## 3 Què passa si no considero factible poder arribar al punt d'equilibri?

El projecte no és viable.

## 4 Quines mesures puc prendre per arribar al meu punt d'equilibri?

- Augmentar els preus de venda
- Reduir els costos
- Augmentar les vendes
- Diversificar el negoci
- Optimitzar la gestió de l'estoc

